

Comparaison RAVEN : SID-20200 ET S-40100

SID-20200



Uniquement Portable.

Le câble est rangé sur un support.

Le support a un petit rayon de courbure et sollicite les fils de cuivre à l'intérieur du câble jusqu'à ce qu'ils finissent par se rompre après environ deux ans d'utilisation quotidienne.

Câble et capteur de remplacement disponibles.

Le déballage et l'enroulement du câble autour du support sont plus complexes que l'utilisation de la bobine rotative du S-40100.

L'utilisateur doit saisir et toucher le câble humide lors de la récupération de la sonde dans le réservoir. Cela peut constituer un cas d'usage sanitaire.

Sonde modèle P10100 en acier inoxydable.

Le poids est de 1,5 kg et il y a 3 piles AAA.

Contrôleur numérique avec écran rétro-éclairé.

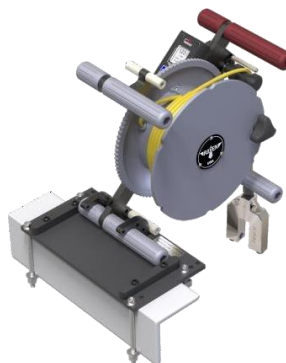
Bouton du zéro

Bouton de l'avertisseur

Bouton de réglage du capteur

Bouton d'alimentation

S-40100



Portatif ou montage sur rail.

Le câble est rangé sur une bobine.

L'enrouleur a un grand rayon de courbure et ne sollicite pas les fils de cuivre à l'intérieur du câble.

Longue durée de vie du câble.

Câble et capteur de remplacement disponibles.

L'enrouleur rotatif permet de libérer facilement le câble et de le récupérer facilement. Ceci est particulièrement important lorsque l'on travaille avec des cuves à vin hautes.

L'utilisateur a un contact minimal avec le câble humide. Les établissements vinicoles peuvent considérer cela comme un bénéfice à des fins sanitaires.

Capteur modèle P10100 en acier inoxydable.

Le poids est de 2,5 Kg et il y a 3 piles AAA.

Contrôleur numérique avec écran rétro-éclairé.

Bouton du zéro

Bouton de l'avertisseur

Bouton de réglage du capteur

Bouton d'alimentation