

MaxTester 720D accès OTDR

OPTIMISÉ POUR LA CONSTRUCTION ET LE DÉPANNAGE DE RÉSEAUX D'ACCÈS MULTIMODES ET MONOMODES



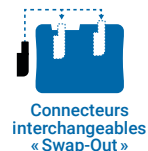
■ Réflectomètre optique temporel d'entrée de gamme complet au design inspiré des tablettes; parfait pour la construction, le dépannage et les tests quotidiens sur le terrain dans tout type de réseau d'accès.

COMPATIBLE AVEC
EXchange



**iOLM
READY**

ISE NETWORK
INNOVATORS
AWARDS
3.5



CARACTÉRISTIQUES CLÉS

Robuste, pratique, léger, au design inspiré des tablettes conçu pour une utilisation extérieure

Écran tactile de 7 po, le plus grand pour un appareil portatif

Autonomie de 12 heures

Gamme dynamique jusqu'à 36 dB en monomode (SM) et 29 dB en multimode (MM)

Zone morte d'événement (EDZ) / zone morte d'atténuation (ADZ):
0,7/2,5 m en SM; 0,5/2 m en MM; zone morte PON = 35 m en SM

Caractérisation, dépannage et activation de la fibre active et de la fibre noire par le même port OTDR

Test FTTx en service OTDR à 1650 nm avec mesure de puissance GPON/XGS-PON intégrée en option

OTDR, source de lumière et vérificateur de puissance en un seul port pour optimiser le processus de manipulation de la fibre

Connecteur interchangeable « Swap-Out », remplaçable chaque fois que nécessaire pour une performance optimale au fil du temps sans coûts de service ni temps d'immobilisation excessifs

iOLM-ready: acquisitions multiples par simple pression d'une touche, avec des résultats clairs (oui/non) présentés dans un format visuel simple

Versions SM et quad SM/MM disponibles

APPLICATIONS

Construction et dépannage de réseaux d'accès

Tests FTTx/PON à l'aide de répartiteurs (jusqu'à 1x32)

Activation de services FTTx: GPON, EPON, XGS-PON, 10GE EPON

Certification des liaisons avec les bureaux centraux

Centre de données et réseaux privés (certification Tier-2)

Caractérisation LAN/WAN

Fronthaul/backhaul (FTTA, FTTT, RRH, DAS et petites cellules)

PRODUITS ET ACCESSOIRES COMPLÉMENTAIRES



Microscope
d'inspection de fibre

FIP-400B (Wi-Fi ou USB)

FastReporter

Logiciel de post-traitement
des données



Fibre amorce
SPSB



Connecteur
interchangeable
« Swap-Out » SM



Connecteur
interchangeable
« Swap-Out » MM



ES France - Départment Tests & Mesures
127 rue de Buzenval BP 26 - 92380 Garches



Tél. 01 47 95 99 45



e-mail : tem@es-france.com
Site Web : www.es-france.com

L'OTDR PORTATIF... À LA PERFORMANCE PROUVÉE ET RECONNUE

La série MaxTester 700D élève à nouveau le niveau de la plateforme MaxTester, inspirée des tablettes, pratique, légère et suffisamment robuste pour un usage en extérieur. Grâce à son écran tactile de 7 pouces – l'écran portatif le plus efficace de l'industrie – il offre une expérience utilisateur inégalée. Son interface graphique intuitive Windows permet un apprentissage rapide. Son environnement OTDR offre un démarrage instantané, la détection de macrocourbures ainsi que des modes auto et temps réel améliorés.

La série MaxTester 700D est une gamme d'OTDR de haute performance, développée par le premier fabricant mondial. Elle offre une qualité et une précision éprouvées ainsi que les meilleures performances optiques, pour des résultats fiables à chaque fois, dès le premier test.

L'autonomie de 12 heures ne laissera jamais tomber un technicien, et les options matérielles prêtes à l'emploi, comme le localisateur visuel de défauts (LVD ou VFL) et le puissance-mètre, facilitent le travail de chaque technicien.

Mais surtout, la série MaxTester 700D propose le visualisateur intelligent de lien optique (iOLM), une application intelligente basée sur l'OTDR. Ce logiciel avancé transforme l'analyse de traces, même la plus complexe, en une tâche simple à partir d'une seule touche.

En définitive, la série MaxTester 700D propose des instruments assez petits pour tenir dans une main et assez grands pour répondre à tous vos besoins!

LA SOLUTION D'ENTRÉE DE GAMME CONÇUE POUR RÉPONDRE À TOUS VOS BESOINS EN MATIÈRE DE TESTS

Le réflectomètre optique temporel MaxTester 720D OTDR/iOLM présente une plage dynamique de 36 dB en monomode et de 29 dB en multimode, ainsi que des zones mortes au plus bas niveau de l'industrie. Cela permet de tester efficacement des événements très rapprochés tels que les cordons de raccordement dans les centres de données ou les panneaux de raccordement dans les bureaux centraux. Le MaxTester 720D est optimisé pour les tests point à point (P2P) de n'importe quel réseau d'accès et convient pour les tests à travers des répartiteurs 1x32. Les capacités de test en service à 1650 nm, hors bande, permettent un dépannage efficace des réseaux actifs sans impact sur le signal des autres clients.

CONNECTEUR INTERCHANGEABLE DE TYPE « SWAP-OUT »

La série MaxTester 700D OTDR est équipée d'un connecteur interchangeable qui peut être facilement remplacé, au besoin, sans avoir à envoyer l'unité de test au centre de service. Cela garantit des performances optimales au fil du temps, sans coût de maintenance excessif ni temps d'immobilisation. L'état du connecteur optique de l'OTDR peut être vérifié à l'aide d'un outil de diagnostic pas à pas intégré afin de ne remplacer le connecteur que lorsque cela est nécessaire.

La date d'étalonnage reste valable, même après avoir changé de connecteur. Il n'est pas nécessaire de calibrer votre appareil plus tôt que prévu.

SÉCURISER VOTRE INVESTISSEMENT CONTRE LE VOL

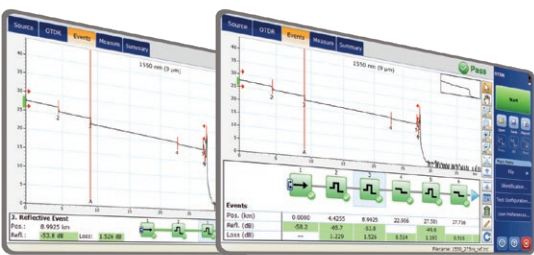
Les instruments protégés n'ont aucune valeur sur le marché noir, ce qui les rend totalement inintéressants pour les voleurs. Grâce à notre option de gestion de la sécurité, les administrateurs peuvent définir et charger un profil de sécurité inviolable sur le MaxTester, en affichant un message de propriété sur l'écran d'accueil et en le sécurisant par un mot de passe utilisateur (permanent ou renouvelable).



L'ATOUT DE LA VISUALISATION LINÉAIRE À ICÔNE

Visualisation linéaire (comprise sur tous les OTDR d'EXFO)

Offerte sur nos OTDR depuis 2006, la visualisation linéaire simplifie la lecture d'une trace OTDR en affichant les icônes de façon linéaire pour chaque longueur d'onde. Ce mode convertit les points de données du graphique obtenus par l'intermédiaire d'une trace traditionnelle à simple impulsion en icônes réfléchissantes ou non réfléchissantes. Grâce aux seuils succès-échec, il devient plus facile de relever les défauts de liaison.



Cette version améliorée offre la possibilité d'afficher le graphique OTDR et sa forme linéaire sans avoir à basculer entre plusieurs fenêtres pour analyser la liaison par fibre. Bien que la visualisation linéaire simplifie la lecture OTDR de traces de la largeur d'une simple impulsion, l'utilisateur doit d'abord définir les paramètres OTDR. De plus, différentes traces doivent être réalisées afin de caractériser pleinement les liaisons par fibre. Se reporter à la section ci-dessous pour découvrir comment l'iOLM peut réaliser cette opération automatiquement et efficacement.



**Les défis
du test OTDR**

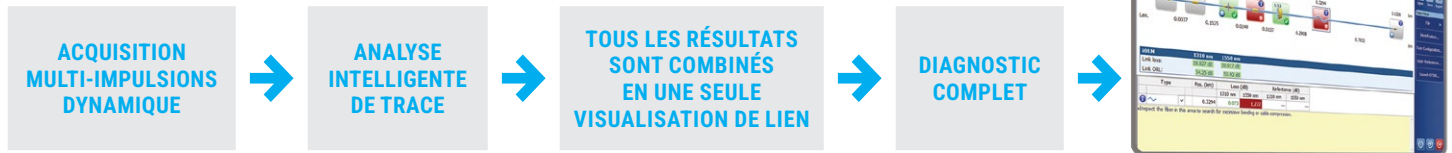
**TRACES OTDR
ERRONÉES**

**MULTITUDE DE
TRACES À ANALYSER**

**MESURE PRISE
DEUX FOIS**

**EXPERTISE ET
EXPÉRIENCE REQUISES**

En réaction à ces défis, EXFO a développé une nouvelle approche au test de fibre optique: L'iOLM est une application de type OTDR conçue pour simplifier les tests OTDR en éliminant le besoin de configurer les paramètres ou d'analyser et d'interpréter les traces nombreuses et complexes de l'OTDR. Ses algorithmes avancés définissent de manière dynamique les paramètres de test et le nombre d'acquisitions qui conviennent le mieux au réseau en cours de test. En corrélant des largeurs multi-impulsions sur de nombreuses longueurs d'onde, l'iOLM localise et identifie les défauts avec une résolution maximale, le tout sur simple pression d'un bouton.

Comment ça fonctionne ?


Passage d'un test traditionnel OTDR à un test avec des résultats clairs, automatisés et justes du premier coup, accessible aux techniciens de tout niveau.

Trois façons de bénéficier des atouts de l'iOLM
COMBO


Exécuter les applications iOLM et OTDR
(code Oi)

MISE À NIVEAU


Ajoutez l'option logicielle iOLM à votre appareil muni de l'application iOLM, même lors de vos interventions sur le terrain

iOLM UNIQUEMENT


Commandez votre appareil uniquement avec l'application iOLM

Des fonctions iOLM améliorées

En plus de l'ensemble des fonctionnalités standard de l'iOLM, vous pouvez sélectionner des fonctionnalités à valeur ajoutée dans le kit **Avancé** ou des options autonomes. Veuillez consulter la [fiche technique de l'iOLM](#) pour obtenir la description complète et la plus récente de ces fonctionnalités.

iOLM standard

- Acquisition dynamique multipulse multi-longueur d'onde
- Analyse et diagnostic intelligents des traces
- Vue à lien unique et tableau des événements
- Génération de traces de SOR
- Un seul fichier iOLM par lien pour faciliter l'établissement de rapports
- Caractérisation des réseaux PON asymétriques/tapés et dépannage
- **Optimode**: Liens courts, liens courts rapides, rapide moyenne gamme

iOLM Advanced (iADV)^a

- OTDR en temps réel
- Editeur d'impulsions et de longueurs d'onde SOR
- Vue de la trace SOR
- Éléments personnalisés
- Edition et ré-analyse des liens avancés
- Caractérisation du séparateur 2:N
- **Optimode**: Dépannage SFP-safe^b, Certification du dernier kilomètre PON

iLOOP^a

- Essai en boucle de l'iOLM (uni ou bidirectionnel)
- Analyse bidirectionnelle automatisée de l'iOLM sur TestFlow^{b, c}

iCERT^a

- Option de certification du câblage



OBTENEZ TOUTES LES CAPACITÉS AVANCÉES GRATUITEMENT

FastReporter est une solution de gestion des données et de post-traitement conçue pour améliorer la qualité des résultats, des vérifications et de la génération de rapports. Téléchargez la dernière version de FastReporter, lancez l'application et créez un compte dans l'application EXFO Exchange pour obtenir toute la gamme de capacités, sans frais. EXFO Exchange automatise et optimise les flux de travaux, le dépannage, les tests sur le terrain et la génération de rapports dans une plateforme logicielle collaborative et sécurisée pour chaque étape du déploiement du réseau.

CARACTÉRISTIQUES	FastReporter (version 3)	
	De base	Version complète (maintenant gratuite avec un compte EXFO Exchange)
Nombre de fichiers	Jusqu'à 24 résultats	Illimité
Type de mesure	OTDR, iOLM, FIP, OLTS, OPM, CD, PMD	
Visionneuse de résultats	•	•
Rapport de base (PDF)	•	•
Rapports - Avancés (Excel, PDF, personnalisés)		•
Analyse de base – Bidir (OTDR et iOLM)	•	•
Edition avancée		•
Validation automatisée et correction des résultats		•
Gestion des emplois et édition d'identification	Un dossier	Traitement par lots
Des centaines de fonctionnalités supplémentaires		•

Tableau 1. Comparaison des versions de base et complète de FastReporter (version 3).

DÉPANNAGE DES RÉSEAUX MULTIMODES À GRANDE VITESSE AVEC ENCIRCLED FLUX

Qu'il s'agisse d'entreprises en expansion ou de centres de données à grand volume, les nouveaux réseaux de données à haut débit construits avec des fibres multimodes sont soumis à des tolérances plus strictes que jamais. En cas de défaillance, des outils de test intelligents et précis sont nécessaires pour trouver et réparer rapidement le défaut.

Les fibres multimodes sont les liaisons les plus difficiles à tester, car les résultats des tests dépendent fortement des conditions de sortie de chaque appareil. Le dépannage à l'aide d'une unité autre que l'unité de construction peut induire le technicien en erreur ou aboutir à l'impossibilité de trouver le défaut, ce qui prolonge les temps d'arrêt du réseau. Pour les fibres multimodes, EXFO recommande l'utilisation d'un conditionneur de mode de lancement externe conforme à la norme EF (Encircled Flux). La norme EF (recommandée dans les normes TIA-568, TIA-526-14-B et IEC 61280-4-1 Ed. 2.0) est un moyen de contrôler les conditions de lancement de la source afin que le dépannage de niveau 2 puisse être effectué avec un maximum de précision et de cohérence.



Fibre de lancement EF
(SPSB-EF-C30)

OPTIONS OPTIQUES PRÊTES À L'EMPLOI

Le MaxTester comprend des options prêtes à l'emploi à tout moment : dès la commande ou après. Dans les deux cas, l'installation ne prend que quelques minutes à peine et ne requiert aucune mise à jour logicielle.

Wattmètre optique

Un wattmètre à haut rendement (GeX) pouvant réaliser des mesures jusqu'à 27 dBm, un sommet dans l'industrie. Un atout majeur pour les réseaux hybrides fibre coaxiaux (HFC) ou les signaux à forte puissance. Utilisé avec une source de lumière compatible avec les longueurs d'onde automatique et changements automatiques, le wattmètre optique se synchronise automatiquement avec la même longueur d'onde, évitant ainsi tout risque de mesure asymétrique.

Localisateur visuel de défauts (VFL)

Le VFL prêt à l'emploi identifie facilement les coupures, les courbures ainsi que les épissures et les connecteurs défectueux, en plus des autres causes de perte de signal. Cet outil de dépannage basique mais essentiel devrait se trouver dans la boîte à outils de chaque technicien de terrain. Le VFL détecte visuellement les défauts sur des distances allant jusqu'à 5 km en générant une lueur rouge clair à l'emplacement exact du défaut sur fibre monomode ou multimode (uniquement avec le wattmètre optique).

INSPECTION ET CERTIFICATION DES CONNECTEURS DE FIBRE – LA PREMIÈRE ÉTAPE À RÉALISER AVANT TOUT TEST OTDR

En prenant le temps d'inspecter correctement un connecteur de fibre optique à l'aide d'un microscope d'inspection de fibre EXFO, on évite de nombreux problèmes et on économise temps, argent et énergie. L'utilisation d'une solution totalement automatisée avec mise au point automatique transformera cette phase critique de contrôle en une procédure simple et rapide comportant une seule étape.

C'est un fait : la qualité des tests dépend de l'état du connecteur de l'OTDR/iOLM.

La présence d'un connecteur malpropre sur un port OTDR ou un câble d'amorce peut affecter la qualité des tests et même causer des dommages permanents pendant l'accouplement. Il est donc essentiel d'inspecter ces connecteurs régulièrement afin de s'assurer qu'ils ne sont pas contaminés. En faisant de cette inspection une priorité, un technicien optimise le rendement de l'OTDR ainsi que son efficacité.



FONCTIONS	CÂBLE USB FIP-430B	SANS FIL FIP-435B	AUTONOME FIP-500
Capture d'image	•	•	•
Dispositif de capture CMOS 5 mégapixels	•	•	•
Fonction de centrage automatique de l'image de la fibre et réglage de la mise au point	•	•	•
Ajustement automatique de la mise au point de l'image de la fibre	•	•	•
Analyse de succès-échec intégrée	•	•	•
Indicateur DEL de succès-échec	•	•	•
Connectivité USB à une plateforme EXFO ou à un PC	•	•	
Connectivité sans fil à une plateforme EXFO ou à un PC		•	
Connectivité sans fil avec un smartphone		•	•
Inspection semi-automatique multifibre / MPO	•	•	
Inspection multifibre / MPO entièrement automatisée			•
Écran tactile embarqué et stockage de données			•
SmarTips avec seuils automatisés et mécanisme de connexion rapide			•

Pour plus d'informations, consultez le site www.EXFO.com/fr/produits/tests-reseaux-terrain/inspection-fibres.



OUTILS LOGICIELS

Mise à jour logicielle	Assurez-vous que votre MaxTester est à jour.
Configuration VNC	L'utilitaire Virtual Network Computing permet aux techniciens de commander facilement l'appareil par ordinateur.
Transfert de données	Transfert rapide et facile tous les résultats des tests quotidiens.
Documentation centralisée	Instant access to user guides and other relevant documents.
Lecteur PDF	Consultez vos rapports au format PDF.
Partage de fichiers par Bluetooth	Partagez des fichiers entre votre MaxTester et n'importe quel appareil compatible Bluetooth.
Connexion Wi-Fi	Interface de portée d'inspection Wi-Fi FIP. Téléchargement des résultats des tests.
Microscope d'inspection	Portée USB ou Wi-Fi pour l'inspection et l'analyse des connecteurs.
Serveur FTP	Échangez des fichiers par Wi-Fi vers une application FTP sur un smartphone pour faciliter le partage de fichiers sur le terrain.
Gestion de la sécurité	Profil de sécurité inviolable avec mot de passe utilisateur (permanent ou renouvelable) et message de propriété personnalisé.

PERFORMANCE SUPÉRIEURE

- 1 Port OTDR SM/Live
- 2 Vis de remplacement du connecteur
- 3 Indicateur LED de test
- 4 Stylet
- 5 Wattmètre
- 6 VFL
- 7 Port Ethernet 10/100 Mbit/s
- 8 Deux ports USB 2.0
- 9 Adapteur c.a.
- 10 Bouton de retour à l'accueil ou de changement d'application et de capture d'écran (en le maintenant enfoncé)
- 11 Bouton marche/arrêt/attente
- 12 Batterie LED
- 13 Wi-Fi/Bluetooth intégré
- 14 Support vertical
- 15 Port OTDR MM sur modèle quad

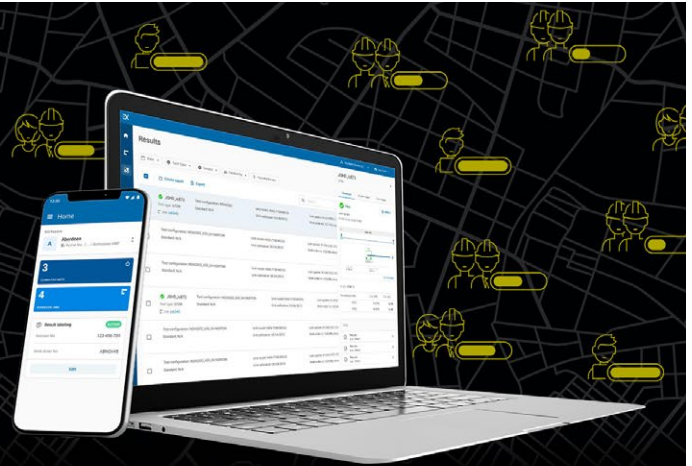




PARTAGEZ LES RÉSULTATS DES TESTS. RENFORCEZ LA CONFORMITÉ. EXPLOITEZ LES DONNÉES.

**Solution infonuagique pour partager
les résultats de tests et assurer la conformité.**

Associée aux équipements de test de pointe d'EXFO, EXFO Exchange est le moteur d'un écosystème complet, tout en s'intégrant facilement aux processus opérationnels existants.



PRINCIPAUX AVANTAGES



Automatisez la gestion
des résultats de tests



Optimisez la conformité
et l'efficacité



Renforcez la collaboration
et la visibilité



Profitez de
rapports complets



Exploitez les données
pour voir ce qui
compte vraiment

INSTALLATION SIMPLE EN TROIS ÉTAPES

1

Créez votre compte gratuit EXFO Exchange

Commencez votre voyage
en créant un compte EXFO
Exchange. La création de votre
compte est rapide et facile.



2

Installez l'application mobile

Téléchargez l'application EXFO
Exchange pour permettre aux
données de test des appareils
EXFO compatibles d'être
téléchargées en toute sécurité
dans le nuage (gratuitement).



Pour les utilisateurs de MaxTester & FTB,
installez l'application native.



3

Gagnez en temps et en efficacité

Une fois votre compte créé,
l'application mobile installée
et couplée aux appareils EXFO
compatibles, tous les résultats
des tests seront envoyés dans
le nuage. Sur l'application web,
vous verrez les résultats des
tests sur le terrain de tous les
testeurs invités.



Commencez >



ES France - Département Tests & Mesures
127 rue de Buzenval BP 26 - 92380 Garches



Tél. 01 47 95 99 45



e-mail : tem@es-france.com
Site Web : www.es-france.com

SPÉCIFICATIONS ^a

CARACTÉRISTIQUES TECHNIQUES	
Écran	Écran tactile de 7 po (178 mm) optimisé pour l'extérieur, 800 × 480, LCD à matrice active
Interfaces	Deux ports USB 2.0 RJ45 LAN 10/100 Mbit/s
Stockage	Mémoire interne de 2 Go (20 000 traces OTDR, typiques)
Piles	Batterie rechargeable au lithium-polymère 12 heures d'autonomie selon la norme TR-NWT-001138 de Telcordia (Bellcore)
Alimentation électrique	Adaptateur c.a./c.c., entrée: 100-240 VAC; 50-60 Hz
Longueur d'onde (nm) ^b	850 ± 20/1300 ± 20/1310 ± 30/1550 ± 30/1650 ± 15
Longueur d'onde en direct (nm)	1650 Isolation: 50 dB de 1265 nm à 1617 nm
Plage dynamique (dB) ^c	26/29/36/35/35
Zone morte de l'événement (m) ^d	Monomode: 0,7 Multimode: 0,7
Zone morte d'atténuation (m)	Monomode: 2,5 ^e Multimode: 2,5 ^f
Zone morte PON (m) ^g	35
Portée (km)	Multimode: 0,1 à 40 Monomode: 0,1 à 260
Largeur d'impulsion (ns)	Multimode: 3 à 1000 Monomode: 3 à 20 000
Conditions de lancement multimodes ^h	Conforme à la norme EF
Linéarité (dB/dB)	±0,03
Perte de seuil (dB)	0,01
Perte de résolution (dB)	0,001
Résolution d'échantillonnage (m)	Multimode: 0,04 à 5 Monomode: 0,04 à 10
Points d'échantillonnage	Jusqu'à 256 000
Distance d'incertitude (m) ⁱ	±(0,75 + 0,0025% × distance + résolution d'échantillonnage)
Measurement time	Défini par l'utilisateur
Réflexion (dB) ^b	±2
Rafraîchissement typique en temps réel (Hz)	4

VÉRIFICATEUR DE PUISSANCE EN LIGNE ^{b, l, m}

Plage de puissance (dBm)	-60 à 23
Incertitude de puissance (dB) ^{h, i}	±0,5
Longueurs d'onde calibrées (nm)	1310, 1490, 1550, 1625, 1650
Longueurs d'onde sélectionnables (nm)	1310, 1490, 1550, 1577, 1625, 1650
Détection de la tonalité	270 Hz/330 Hz/1 kHz/2 kHz

a. Sauf indication contraire, toutes les caractéristiques sont valables sur connecteur FC/APC à 23 °C ± 2 °C.

b. Typique.

c. Plage dynamique typique avec la plus longue impulsion et calcul de la moyenne à trois minutes avec SNR = 1.

d. Typique, pour une réflectance de -55 dB en monomode et -45 dB en multimode.

e. Typique, pour une réflectance de -55 dB, en utilisant une impulsion de 3 ns.

f. Typique, pour une réflectance de -45 dB, en utilisant une impulsion de 3 ns.

g. FUT non réfléchissant, coupleur non réfléchissant, perte de 13 dB, impulsion de 50 ns en monomode, valeur typique.

h. Conforme à Encircled Flux TIA-526-14-B et IEC 61280-4-1 Ed. 2.0 en utilisant un conditionneur EF externe (SPSB-EF-C-30).

i. Aucune incertitude en raison de l'indicateur de fibre.

j. Aux longueurs d'onde calibrées.

k. Nécessite une bonne santé du connecteur d'entrée.

l. Non disponible lorsque OPM2 est sélectionné.

m. Spécifications valides lorsque l'OTDR n'est pas en service ou en mode veille.



CARACTÉRISTIQUES TECHNIQUES (mesureur de puissance PON en ligne avec OPM2 en option) ^{a, b}

Plage de puissance (dBm)	-60 à 23
Mesureur de puissance PON (nm)	Deux canaux: 1490/1550 et 1490/1577
Incertitude de puissance (dB) ^{f, h}	±0,5
Longueurs d'onde calibrées (nm)	1310, 1490, 1550, 1625, 1650
Longueurs d'onde sélectionnables (nm)	1310, 1490, 1550, 1577, 1625, 1650, 1490/1550, 1490/1577

SOURCE

Puissance de sortie (dBm) ^d	Multimode: -2	Monomode: -8
Modulation	CW, 270 Hz, 330 Hz, 1 kHz, 2 kHz	

CARACTÉRISTIQUES GÉNÉRALES

Dimensions (H x L x P)	166 mm x 200 mm x 68 mm (6 9/16 in x 7 7/8 in x 2 3/4 in)
Poids (avec batterie)	1,5 kg (3,3 lb)
Température Fonctionnement Stockage	-10 °C à 50 °C (14 °F à 122 °F) -40 °C à 70 °C (-40 °F à 158 °F) ^a
Humidité relative	0% à 95% sans condensation
Garantie (année)	1

CARACTÉRISTIQUES TECHNIQUES DU COMPTEUR DE PUISSANCE INTÉGRÉ (GeX) (optional) ^e

Longueurs d'onde calibrées (nm)	850, 1300, 1310, 1490, 1550, 1625, 1650
Longueurs d'onde sélectionnables (nm)	850, 1300, 1310, 1490, 1550, 1625, 1650
Plage de puissance (dBm) ^a	27 à -50
Incertitude (%) ^f	±5% ± 10 nW
Résolution de l'affichage (dB)	0,01 = max à -40 dBm 0,1 = -40 dBm à -50 dBm
Plage d'annulation automatique du bruit résiduel ^{a, g}	Puissance maximale à -30 dBm
Détection de la tonalité (Hz)	270/330/1000/2000

ACCESSOIRES (en option)

GP-10-061	Valise de transport souple	GP-2240	Gant utilitaire
GP-10-072	Valise de transport semi-rigide	GP-2242	Courroie de remplacement
GP-10-100	Valise de transport rigide	GP-2243	Adaptateur AC/DC de rechange (spécifier le cordon d'alimentation du pays)
GP-1008	Adaptateur VFL (2,50 mm à 1,25 mm)	GP-3115	Béquille
GP-2205	Adaptateur de charge de batterie de véhicule à courant continu (12 V)	SPSB-EF-C30	Câbles de lancement Encircled Flux (spécifier les connecteurs)
GP-2155	Sac à dos de taille cabine	GP-3207	Connecteur Swap-Out APC de remplacement
GP-2208	Styleret de rechange	GP-3208	Connecteur Swap-Out UPC de remplacement
GP-2209	Batterie de rechange	GP-3246	Connecteur Swap-Out UPC/MM de remplacement

LOCATEUR DE DÉFAUT VISUEL (VFL) (en option)

Laser, 650 nm ± 10 nm
CW/Moduler 1 Hz
P _{out} typique en 62.5/125 µm: > -1,5 dBm (0,7 mW)
Sécurité laser: Classe 2

a. Typique.

b. Spécifications valides lorsque l'OTDR n'est pas en service ou en mode inactif.

c. De -20 °C à 60 °C avec la batterie.

d. La puissance de sortie typique est donnée à 1300 nm pour la sortie multimode et à 1550 nm pour la sortie monomode.

e. A 23 °C ± 1 °C, 1550 nm et connecteur FC. Avec les modules en mode inactif. Fonctionnement sur batterie après 20 minutes d'échauffement.

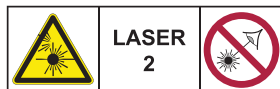
f. Aux conditions d'étalonnage.

g. Pour ±0,05 dB, de 10 °C à 30 °C.

SÉCURITÉ LASER (conforme aux normes FDA 1040.10 et IEC 60825-1:2014-05)

Avec VFL (option): IEC 60825-1:2014-05

Sans VFL (option): IEC 60825-1:2014-05

**Applicabilité: Classe 1M et 2M**

AVERTISSEMENT: L'observation de la sortie optique avec certains instruments d'optique télescopiques (par exemple, des télescopes et des jumelles) peut présenter un danger pour les yeux; il convient donc que l'utilisateur ne dirige pas le faisceau dans une zone où ce type d'instrument est susceptible d'être utilisé.



INFORMATIONS SUR LES COMMANDES

MAX-720D-XX-XX-XX-XX-XX-XX-XX-XX-XX-XX-XX-XX

Configuration optique

SM1 = SM OTDR, 1310/1550 nm
SM8 = SM OTDR, 1310/1550 nm et 1650 nm
 live on single port
Q2-QUAD = QUAD OTDR, 850/1300 nm
 et 1310/1550 nm^{a, b}

Logiciel de base

OTDR = Active l'application OTDR uniquement
iOLM = Active l'application iOLM uniquement
Oi = Active les applications OTDR et iOLM

Connecteur monomode et multimode^c

EA-EUI-28 = APC/DIN 47256
EA-EUI-89 = Clé étroite APC/FC
EA-EUI-91 = APC/SC
EA-EUI-95 = APC/E-2000
EA-EUI-98 = APC/LC
EI-EUI-28 = UPC/DIN 47256
EI-EUI-89 = Clé étroite UPC/FC
EI-EUI-90 = UPC/ST
EI-EUI-91 = UPC/SC
EI-EUI-95 = UPC/E-2000
EI-EUI-98 = UPC/LC
 Connecteurs EI = Voir section ci-dessous

Option OPM

00 = Sans option OPM2
OPM2 = Mode compteur de puissance PON en ligne
 (double bande)^d

Pack logiciel iOLM^e

00 = Standard iOLM
iADV = Avancé iOLM

Compteur d'énergie

00 = Sans compteur d'énergie
VFL = Localisateur visuel de défauts (650 nm)
PM2X = Wattmètre; détecteur GeX
VPM2X = VFL et wattmètre; détecteur GeX

Adaptateur pour le connecteur du wattmètre^f

FOA-22 = FC/PC, FC/SPC, FC/UPC, FC/APC
FOA-32 = ST: ST/PC, ST/SPC, ST/UPC
FOA-54B = SC: SC/PC, SC/SPC, SC/UPC, SC/APC
FOA-96B = E-2000/APC
FOA-98 = LC
FOA-99 = MU

Option logicielle

00 = Sans option logicielle supplémentaire
iLOOP = iOLM mode de bouclage^g
iCERT = Certification de niveau 2 de l'iOLM^g
PSWRD = Option de gestion de la sécurité

Wi-Fi et Bluetooth du MaxTester

00 = Sans composants RF
RF = Avec capacité RF (Wi-Fi et Bluetooth)^{g, h}

Pointes FIP-400B supplémentairesⁱ**Embouts de cloison**

FIPT-400-LC = Pointe LC pour adaptateurs de cloison^j
FIPT-400-LC-APC = Pointe LC/APC pour adaptateur de cloison^k
FIPT-400-SC-APC = Pointe APC SC pour adaptateur de cloison^k
FIPT-400-SC-UPC = Pointe SC UPC pour adaptateur de cloison^j

Conseils sur le cordon de raccordement

FIPT-400-U12M = Embout universel pour cordon de raccordement
 pour embouts de 1,25 mmⁱ
FIPT-400-U12MA = Embout universel pour cordon de raccordement
 pour embouts de 1,25 mm APC^k
FIPT-400-U25M = Embout universel pour cordon de raccordement
 pour embouts de 2,5 mm^j
FIPT-400-U25MA = Embout universel pour cordon de raccordement
 pour embouts de 2,5 mm APC^k

Base tips^l

APC = Comprend FIPT-400-U25MA et FIPT-400-SC-APC
UPC = Comprend FIPT-400-U25M et FIPT-400-FC-SC

Modèle de champ d'inspection^m

00 = Sans microscope d'inspection
FP430B = Microscope d'inspection vidéo numérique à analyse
 automatisée
 Mise au point automatisée
 Analyse automatisée réussite/échec
 Triple grossissement
 Centrage automatique
FP435B = Microscope d'inspection vidéo numérique à analyse sans fil^h
 Mise au point automatisée
 Analyse automatisée réussite/échec
 Triple grossissement
 Centrage automatique

Exemple: MAX-720D-Q2-QUAD-EA-EUI-89-EI-EUI-89-iCERT-iADV

- a. Les deux ports sont configurés avec le même type d'adaptateur.
 b. Le port du connecteur multimode sera fourni dans l'UPC.
 c. Connecteurs multimodes disponibles en EI (UPC) uniquement.
 d. Disponible avec le modèle SM8.
 e. Veuillez vous référer à la [fiche de spécification de l'iOLM](#) pour la description complète et la plus récente de ces kits. Disponible uniquement si l'option logicielle de base iOLM ou Oi est sélectionnée.
 f. Uniquement disponible si l'option compteur de puissance est sélectionnée. D'autres adaptateurs de connecteurs sont disponibles : contactez EXFO.
 g. Non disponible en Chine.

- h. L'option RF est obligatoire et automatiquement incluse si le modèle FP435B est sélectionné.
 i. Cette liste représente une sélection d'embouts d'inspection de fibres couvrant les connecteurs et les applications les plus courants, mais ne reflète pas tous les embouts disponibles. EXFO offre une vaste gamme d'embouts d'inspection, d'adaptateurs de cloison et de trosses pour couvrir beaucoup plus de types de connecteurs et d'applications différentes. Veuillez communiquer avec votre représentant local EXFO ou visiter le www.EXFO.com/FIPTips pour obtenir plus de renseignements.
 j. Inclus lorsque les pointes de base UPC sont sélectionnées.
 k. Inclus lorsque les pointes de base APC sont sélectionnées.
 l. Disponible si l'étendue de l'inspection est sélectionnée.
 m. Inclus le logiciel ConnectorMax2.

CONNECTEURS EI



Afin d'optimiser les performances de l'OTDR, EXFO recommande l'utilisation de connecteurs APC sur ports monomode. Ces connecteurs ont un facteur de réflexion moins élevé; ce paramètre critique peut donc affecter la performance, notamment en ce qui a trait aux zones mortes. Les connecteurs APC offrent une meilleure qualité que les connecteurs UPC, ce qui rend les tests plus efficaces.

Remarque: Les connecteurs UPC sont aussi offerts; il suffit de remplacer EA-XX par EI-XX dans le code de commande.
 Connecteur supplémentaire offert: EI EUI-90 (UPC/ST).

EXFO – Siège social T +1 418 683-0211 Sans frais +1 800 663-3936 (États-Unis et Canada)

EXFO sert plus de 2 000 clients dans plus de 100 pays. Pour trouver les coordonnées de votre bureau local, visitez la page EXFO.com/fr/contactez-nous.

Pour obtenir l'information la plus récente sur l'indication des numéros de brevets, veuillez vous reporter au site suivant: EXFO.com/en/patent. EXFO détient une certification ISO 9001 et garantit la qualité de ces produits. EXFO n'a négligé aucun effort pour s'assurer que l'information présentée dans cette fiche technique est exacte. Cependant, nous n'acceptons aucune responsabilité que ce soit pour toute erreur ou omission. D'autre part, nous nous réservons le droit de modifier la conception, les caractéristiques et les produits en tout temps sans obligation. Les unités de mesure utilisées dans ce document sont conformes aux normes et aux pratiques du système international (SI). De plus, tous les produits fabriqués par EXFO sont conformes à la directive DEEE de l'Union européenne. Pour en savoir plus, visitez la page EXFO.com/fr/entreprise/responsabilite-sociale. Communiquez avec EXFO pour connaître les prix et la disponibilité de l'équipement ou obtenir le numéro de téléphone de votre distributeur EXFO local.

Pour obtenir la version la plus récente de cette fiche technique, visitez la page EXFO.com/fr/ressources/documents-techniques.



ES France - Département Tests & Mesures
 127 rue de Buzenval BP 26 - 92380 Garches



Tél. 01 47 95 99 45



e-mail : tem@es-france.com
 Site Web : www.es-france.com