

2850 rpm



APPLICAZIONI

Per il convogliamento di acque nere, acque nere di discarica, fanghi rattivati e liquami, acque nere industriali, acque cariche contenenti corpi solidi e fibrosi, acque cloacali, ottimali per acque reflue e in impianti di depurazione.

CARATTERISTICHE

- Girante monocanale caratterizzata da buona sicurezza contro l'intasamento, larghi passaggi sferici, buona resistenza all'usura, bassa azione meccanica sul fluido, elevato rendimento idraulico.
- Leone 65: girante monocanale chiusa, passaggio libero 40 mm.
- Leone 80: girante monocanale aperta, passaggio libero 45 mm.
- Le elettropompe possono essere fornite sia per l'installazione fissa con dispositivo di accoppiamento rapido che installazione mobile con base di appoggio, a richiesta.
- Girante, flangia portacuscinetto, corpo pompa, cassa motore e coperchio motore, flangia tenuta meccanica inferiore e superiore in ghisa (GG 25).
- Albero motore e rotore in AISI 420.
- La tenuta sull'albero motore, a protezione del motore elettrico, viene garantita da due tenute meccaniche montate in serie in camera d'olio atossico. Tenuta meccanica lato motore in ceramica/grafite, mentre lato girante in carburo di silicio.
- Elettropompa con 10 m di cavo elettrico H07RN-F.

MOTORE

- Motore asincrono a 2 poli, 50 Hz, 2850 rpm.
- Isolamento classe F.
- Protezione IP68.
- Tensione di lavoro: trifase 400 V.
- Motore elettrico refrigerato con liquido atossico non inquinante.

CONDIZIONI DI LAVORO

- Temperatura max del liquido pompato: 40 °C.
- Max profondità di immersione: 20 m.
- PH del liquido pompato: 6 ÷ 10.
- Max densità del liquido pompato: 1,1 Kg/dm³.

APPLICATIONS

Pumping of dirty water, landfill wastewater, stirred sludges and sewage water, industrial wastewater, charged water with suspended solids and filaments, cloacal water, optimal for wastewater and purification systems.

FEATURES

- Single channel impeller that offers reliability against clogging, wide spherical sections and a good resistance to wear, low mechanical action on the fluid, high hydraulic efficiency.
- Leone 65: single channel closed impeller, free passage 40 mm.
- Leone 80: single channel open impeller, free passage 45 mm.
- It is possible the submersible fixed installation with the automatic coupling foot or the mobile installation with base support on request.
- Impeller, bearing holder flange, pump body, motor casing and cover for motor casing, flange lower mechanical seal and flange upper mechanical seal in cast iron (GG 25).
- Rotor and motor shaft in AISI 420.
- Shaft sealing by two mechanical seals mounted in series in non-toxic oil chamber. Seal types applied to the motor side in ceramic/graphite and seal types applied to the wet end side in silicon carbide.
- Electric pump equipped with 10 m of H07RN-F electric cable.

MOTOR

- 2 poles asynchronous motor, 50 Hz, 2850 rpm.
- Class F insulation.
- IP68 protection.
- Working voltage: three-phase 400 V.
- Electric motor cooled by non-toxic, non-polluting liquid.

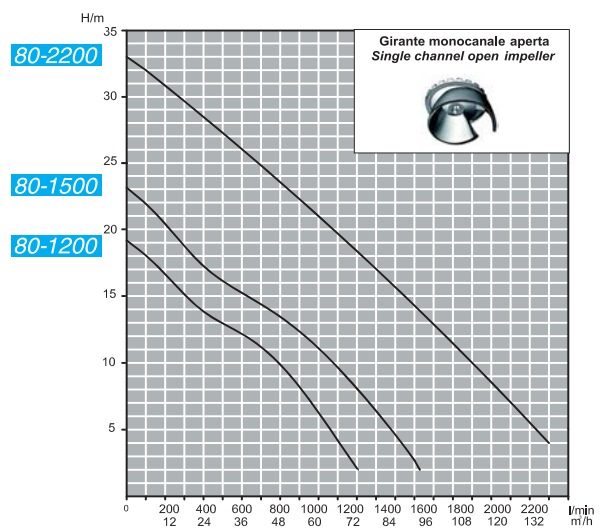
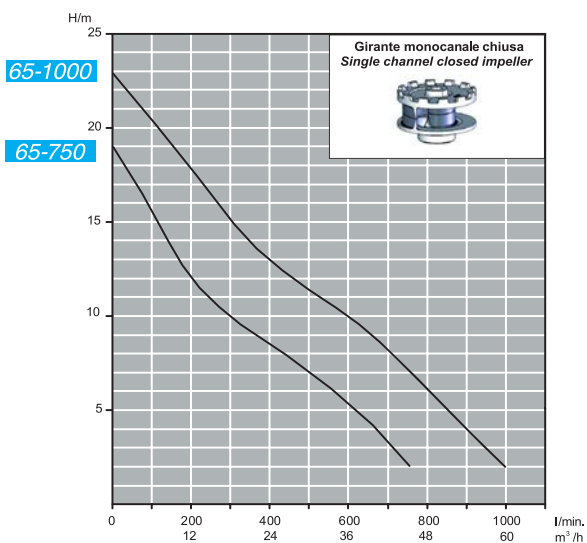
OPERATING CONDITIONS

- Maximum temperature of pumped liquid: 40 °C.
- Maximum immersion depth: 20.
- PH of pumped liquid: 6 ÷ 10.
- Maximum density of pumped liquid: 1,1 Kg/dm³.

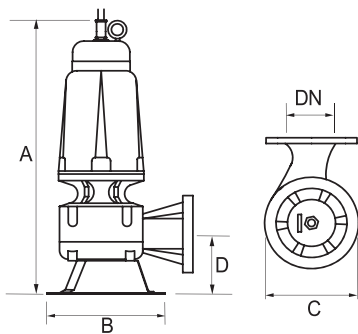
Caratteristiche tecniche - *Technical specifications*

POMPA TIPO Pump type	MOTORE Motor		ASSORBIMENTO MASSIMO Max current	MANDATA Outlet	PORTATA Delivery																				
	HP	kW			400 V 3~	l/min	0	100	200	300	400	500	600	700	800	900	1000	1100	1200	1300	1400	1500	1800	2000	2200
			A	ø	m ³ /h	0	6	12	18	24	30	36	42	48	54	60	66	72	78	84	90	108	120	132	
LEONE 65-750	2	1,5	3,8	DN 65	PREVALENZA MANOMETRICA Manometric head (m)	19	15,2	12	9,9	8,6	7,1	5,9	3,5												
LEONE 65-1000	3	2,2	5,3			23	20,5	18	15	13	11,2	9,9	8,1	6,1	3,9	2									
LEONE 80-1200	4	3	8,9	DN 80	PREVALENZA MANOMETRICA Manometric head (m)	19	18	16,5	15	13,8	13	12,1	11,1	9,9	8,1	6,1	4	2							
LEONE 80-1500	5,5	4,1	9,5			23	21,9	20,2	18,8	17,1	16,1	15,1	14,2	13,3	12,1	10,9	9,2	7,9	6,2	4,6	2,9				
LEONE 80-2200	10	7,5	16,3			33	32	31	29,6	28,3	27,2	26	24,9	23,5	22,2	21	20	18,2	17	16	14,2	10	7	4	

Curve - *Performance curves*

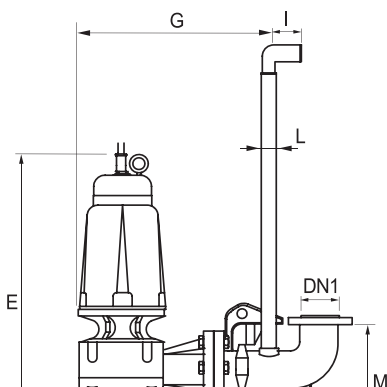


Dimensioni e pesi - *Dimensions and weights*



POMPA TIPO Pump type	DIMENSIONI Dimensions					PESO Weight
	mm					
	DN	A	B	C	D	kg
LEONE 65-750	65	492	290	190	109	41
LEONE 65-1000	65	492	290	190	109	43
LEONE 80-1200	80	595	305	227	140	64
LEONE 80-1500	80	595	305	227	140	66
LEONE 80-2200	80	730	390	240	175	95

Installazione con dispositivo di accoppiamento - *Installation with automatic coupling foot*



POMPA TIPO Pump type	DIMENSIONI Dimensions						
	mm						
	DN1	E	F	G	I	L	M
LEONE 65-750	65	524	87,5	369	75	1" 1/4	260
LEONE 65-1000	65	524	87,5	369	75	1" 1/4	260
LEONE 80-1200	80	645	124,5	447	75	2"	340
LEONE 80-1500	80	645	124,5	447	75	2"	340
LEONE 80-2200	80	711	121	480	75	2"	340

La base di appoggio ed il dispositivo di accoppiamento rapido sono optional.