

1450 rpm



### APPLICAZIONI

Per il convogliamento di acque nere grezze, fanghi di ricircolo e fanghi caldi, fanghi grezzi e fanghi putridi, fanghi rattivati, miscugli di acque, acque cariche contenenti corpi solidi a fibra lunga, ottime per le acque reflue e in impianti di depurazione.

### APPLICATIONS

*Pumping of raw sewage, recycled and hot sludges, raw and rotten sludges, stirred sludges, mixed water also with long fibre solids, cloacal water, optimal for wastewater and purification systems.*

### CARATTERISTICHE

- Girante Vortex caratterizzata da buona sicurezza contro l'intasamento, larghi passaggi sferici, buona resistenza all'usura, bassa azione meccanica sul fluido, elevato rendimento idraulico.
- Leone V80: passaggio libero 80 mm.
- Leone V100: passaggio libero 90 mm.
- Le elettropompe possono essere fornite sia per l'installazione fissa con dispositivo di accoppiamento rapido che installazione mobile con base di appoggio, a richiesta.
- Girante Vortex, flangia portacuscinetto, corpo pompa, cassa motore e coperchio motore, flangia tenuta meccanica inferiore e superiore in ghisa (GG 25).
- Albero motore e rotore in AISI 420.
- La tenuta sull'albero motore, a protezione del motore elettrico, viene garantita da due tenute meccaniche montate in serie in camera d'olio atossico. Tenuta meccanica lato motore in ceramica/grafite, mentre lato girante in carburo di silicio.
- Elettropompa con 10 m di cavo elettrico H07RN-F.

### FEATURES

- *Vortex impeller that offers reliability against clogging, wide spherical sections and a good resistance to wear, low mechanical action on the fluid, high hydraulic efficiency.*
- *Leone V80: free passage 80 mm.*
- *Leone V100: free passage 90 mm.*
- *It is possible the submersible fixed installation with the automatic coupling foot or the mobile installation with base support on request.*
- *Vortex impeller, bearing holder flange, pump body, motor casing and cover for motor casing, flange lower mechanical seal and flange upper mechanical seal in cast iron (GG 25).*
- *Rotor and motor shaft in AISI 420.*
- *Shaft sealing by two mechanical seals mounted in series in non-toxic oil chamber. Seal types applied to the motor side in ceramic/graphite and seal types applied to the wet end side in silicon carbide.*
- *Electric pump equipped with 10 m of H07RN-F electric cable.*

### MOTORE

- Motore asincrono a 4 poli, 50 Hz, 1450 rpm.
- Isolamento classe F.
- Protezione IP68.
- Tensione di lavoro: trifase 400 V.
- Motore elettrico refrigerato con liquido atossico non inquinante.

### MOTOR

- *4 poles asynchronous motor, 50 Hz, 1450 rpm.*
- *Class F insulation.*
- *IP68 protection.*
- *Working voltage: three-phase 400 V.*
- *Electric motor cooled by non-toxic, non-polluting liquid.*

### CONDIZIONI DI LAVORO

- Temperatura max del liquido pompato: 40 °C.
- Max profondità di immersione: 20 m.
- PH del liquido pompato: 6 ÷ 10.
- Max densità del liquido pompato: 1,1 Kg/dm<sup>3</sup>.

### OPERATING CONDITIONS

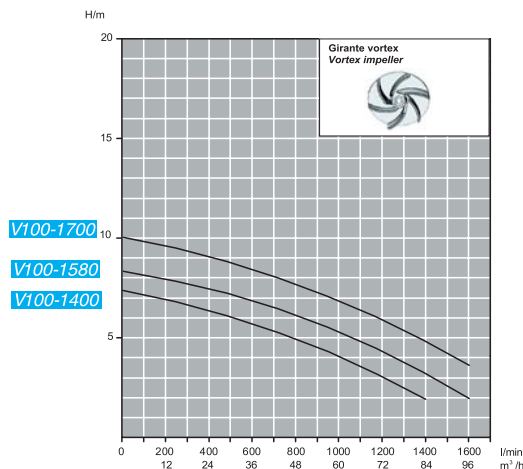
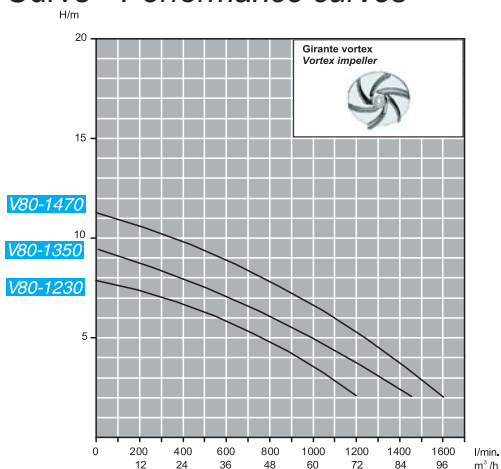
- *Maximum temperature of pumped liquid: 40 °C.*
- *Maximum immersion depth: 20.*
- *PH of pumped liquid: 6 ÷ 10.*
- *Maximum density of pumped liquid: 1,1 Kg/dm<sup>3</sup>.*



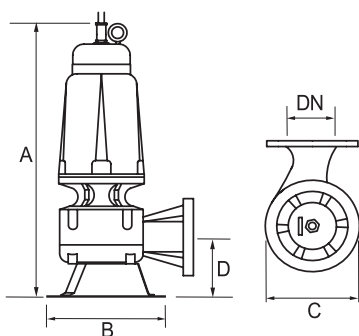
Caratteristiche tecniche - *Technical specifications*

POMPA TIPO Pump type	MOTORE Motor		ASSORBIMENTO MASSIMO Max current	MANDATA Outlet	PORTATA Delivery																				
	HP	kW			400 V 3~	l/min	0	100	200	300	400	500	600	700	800	900	1000	1100	1200	1300	1400	1500	1600	1700	
			A	ø	m³/h		0	6	12	18	24	30	36	42	48	54	60	66	72	78	84	90	96	102	
LEONE V80-1230	2	1,5	4,2	DN 80	PREVALENZA MANOMETRICA Manometric head (m)	7,9	7,6	7,3	7	6,8	6,2	5,9	5,4	4,9	4,2	3,6	2,9	2,1							
LEONE V80-1350	3	2,2	5,1			9,5	9,2	8,7	8,2	7,8	7,4	7	6,5	6,1	5,5	4,9	4,2	3,7	3						
LEONE V80-1470	4	3	7,1			11,2	10,9	10,6	10,1	9,8	9,2	8,9	8,2	7,8	7,1	6,5	5,8	5,1	4,2	3,5					
LEONE V100-1400	2	1,5	4,2	DN 100	PREVALENZA MANOMETRICA Manometric head (m)	7,5	7,2	6,9	6,6	6,2	6	5,8	5,2	4,9	4,5	4,1	3,5	3	2,5	2					
LEONE V100-1580	3	2,2	5,1			8,5	8,2	7,9	7,7	7,4	7,1	6,8	6,5	6	5,7	5,2	4,9	4,2	3,8	3,2	2,8				
LEONE V100-1700	4	3	7,1			10	9,9	9,7	9,4	9,1	8,8	8,5	8,1	7,8	7,4	6,8	6,2	5,9	5,2	4,8	4,2	3,8	3,8	3	

Curve - *Performance curves*

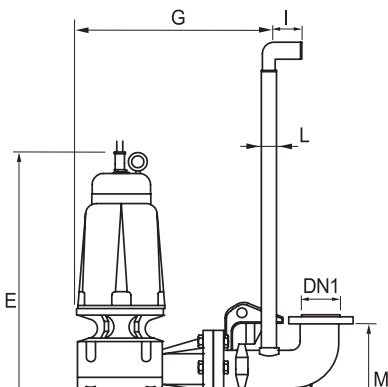


Dimensioni e pesi - *Dimensions and weights*



POMPA TIPO Pump type	DIMENSIONI Dimensions					PESO Weight
	mm					
	DN	A	B	C	D	kg
LEONE V80-1230	80	650	394	310	153	62
LEONE V80-1350	80	650	394	310	153	63
LEONE V80-1470	80	650	394	310	153	66
LEONE V100-1400	100	650	394	310	163	64
LEONE V100-1580	100	650	394	310	163	65
LEONE V100-1700	100	650	394	310	163	68

Installazione con dispositivo di accoppiamento - *Installation with automatic coupling foot*



POMPA TIPO Pump type	DIMENSIONI Dimensions						
	mm						
	DN1	E	F	G	I	L	M
LEONE V80-1230	80	653	114	541	75	2"	340
LEONE V80-1350	80	653	114	541	75	2"	340
LEONE V80-1470	80	653	114	541	75	2"	340
LEONE V100-1400	100	655	117	536	75	2"	400
LEONE V100-1580	100	655	117	536	75	2"	400
LEONE V100-1700	100	655	117	536	75	2"	400

La base di appoggio ed il dispositivo di accoppiamento rapido sono optional