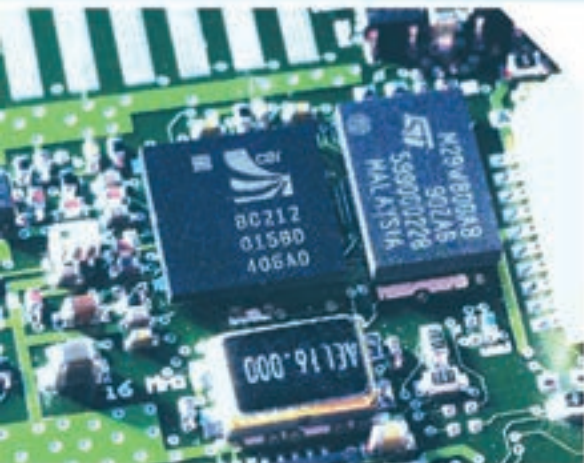




BL-819 & BL-830

ADAPTATEUR BLUETOOTH RS232 DE CLASSE 2

« DES SOLUTIONS SANS FIL CONÇUES POUR ALLER AU-DELÀ DE VOS ATTENTES »



Fonctionnalités

- Périphérique Bluetooth de classe 2
- Adapté pour TOUT périphérique équipé d'un port série
- Handshaking CTS/RTS & DTR/DSR
- Portée, Bureau : 10 m Extérieur : 30 m varie selon les conditions locales
- Alimentation via la broche 9
- Antenne intégrale
- Possibilité de mettre niveau la mémoire flash intégrée avec les toutes dernières fonctionnalités Bluetooth
- 4 modes de configuration
- RS232 jusqu'à 1 Mbaud

Options



Adaptateur Bluetooth RS232 de classe 2 :
Mâle 9 broches : BL-819

Adaptateur Bluetooth RS232 de classe 2 :
Femelle 9 broches :
BL-830



Pour les périphériques de classe 1, voir : BL-521 et BL-730

Description

Cet adaptateur compact Brainboxes RS232 plébiscité permet à tout périphérique équipé d'un port RS232 de communiquer avec un autre périphérique Bluetooth sans faire appel à un autre logiciel.

Idéal pour activer Bluetooth sur les périphériques RS232 « non intelligents » tels que les enregistreurs de données etc. avec alimentation par la broche 9. Basé sur un équipement Bluetooth en silicone entièrement testé, permettant des communications à des taux de transfert de données Bluetooth optimaux. Antenne intégrale.

L'expertise de Brainboxes s'étend à toutes les niches du marché des adaptateurs RS232 avec quatre produits, dont un module OEM.

Logiciel

Quatre modes de configuration conçus pour s'adapter à chaque environnement :

- o Utilitaire de configuration (pour Windows)
- o Configuration à distance par liaison Bluetooth
- o Configuration à la ligne de commande
- o Configuration via un forum électronique

Sont également inclus une documentation produit complète et un guide de dépannage.

Découvrez les remarquables fonctionnalités du logiciel de l'utilitaire de configuration Brainboxes : [Cliquez ici](#)



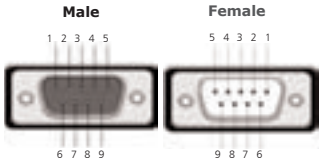
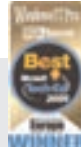

COMMANDER

Description

Description	Code
ADAPTATEUR BLUETOOTH RS232 DE CLASSE 2 DTE (mâle 9 broches)	BL-819
ADAPTATEUR BLUETOOTH RS232 DE CLASSE 2 DCE (femelle 9 broches)	BL-830



ADAPTATEUR BLUETOOTH RS232 DE CLASSE 2

Code produit		BL-521 & BL-730																																																													
Généralités sur Bluetooth																																																															
Qualification Bluetooth		Spécification 1.1																																																													
Radio Bluetooth																																																															
Classe de périphérique		Classe 2																																																													
Bande de fréquence		2,4 GHz																																																													
Antenne intégrale		Oui																																																													
Sensibilité du récepteur		-83 dBm																																																													
Puissance de sortie		> 0 dBm < +4 dBm																																																													
Distance de fonctionnement (standard) en mètres*		Extérieur : 30 m Bureau : 10 m																																																													
Paramètres Bluetooth																																																															
Taux de transfert max. (Ko/s)		jusqu'à 723																																																													
Nom du périphérique local et classe de périphérique configurables		Oui																																																													
Options de pairage		Activer/désactiver/expiration de la clé de liaison/2 modes de proximité																																																													
Mode client et serveur		Oui																																																													
Capacité de découverte, mode de sécurité et numéro de PIN configurables		Oui																																																													
Compatibilité PICORESEAU & SCATTERNET		Oui																																																													
Mode PARK et SNIFF		Oui																																																													
Restauration des paramètres usine		Oui																																																													
Paramètres de port série																																																															
Débit (Ko/s)		244 - 921,600																																																													
Bits de données		8																																																													
Parité		Impaire, paire, aucune																																																													
Bits d'arrêt		1 ou 2																																																													
Contrôle de flux		RTS/CTS, DTR/DSR																																																													
<table border="0"> <tr> <td></td> <td>Female</td> <td>Male</td> <td></td> <td>Male</td> <td>Female</td> </tr> <tr> <td>Pin 1</td> <td>N/C</td> <td>N/C</td> <td></td> <td>1 2 3 4 5</td> <td>5 4 3 2 1</td> </tr> <tr> <td>Pin 2</td> <td>TXD</td> <td>RXD</td> <td></td> <td></td> <td></td> </tr> <tr> <td>Pin 3</td> <td>RXD</td> <td>TXD</td> <td></td> <td></td> <td></td> </tr> <tr> <td>Pin 4</td> <td>DSR</td> <td>DTR</td> <td></td> <td></td> <td></td> </tr> <tr> <td>Pin 5</td> <td>GND</td> <td>GND</td> <td></td> <td></td> <td></td> </tr> <tr> <td>Pin 6</td> <td>DTR</td> <td>DSR</td> <td></td> <td></td> <td></td> </tr> <tr> <td>Pin 7</td> <td>CTS</td> <td>RTS</td> <td></td> <td></td> <td></td> </tr> <tr> <td>Pin 8</td> <td>RTS</td> <td>CTS</td> <td></td> <td></td> <td></td> </tr> <tr> <td>Pin 9</td> <td>Power</td> <td>N/C</td> <td></td> <td>6 7 8 9</td> <td>9 8 7 6</td> </tr> </table>			Female	Male		Male	Female	Pin 1	N/C	N/C		1 2 3 4 5	5 4 3 2 1	Pin 2	TXD	RXD				Pin 3	RXD	TXD				Pin 4	DSR	DTR				Pin 5	GND	GND				Pin 6	DTR	DSR				Pin 7	CTS	RTS				Pin 8	RTS	CTS				Pin 9	Power	N/C		6 7 8 9	9 8 7 6		
	Female	Male		Male	Female																																																										
Pin 1	N/C	N/C		1 2 3 4 5	5 4 3 2 1																																																										
Pin 2	TXD	RXD																																																													
Pin 3	RXD	TXD																																																													
Pin 4	DSR	DTR																																																													
Pin 5	GND	GND																																																													
Pin 6	DTR	DSR																																																													
Pin 7	CTS	RTS																																																													
Pin 8	RTS	CTS																																																													
Pin 9	Power	N/C		6 7 8 9	9 8 7 6																																																										
Sécurité Bluetooth																																																															
Cryptage		'Aucun', 'Point à Point' ou 'Point à Point et Diffusion'																																																													
Authentification par PIN		PIN : effectuez votre choix dans la liste ou entrez un PIN personnalisé (16 caractères max.)																																																													
Niveaux de sécurité		Faible, moyen, élevé (mode de sécurité 1, 2 & 3)																																																													
Général																																																															
Source d'alimentation		Périphérique à alimentation externe : 550 mA @ 5 V ou Alimentation via la broche 9 : 5 V - 13,6 V (BL-819 doit être reconnecté)																																																													
LED		Indicateur LED combiné d'alimentation et de liaison Bluetooth																																																													
Consommation		Dépend de l'utilisation, pour plus d'informations CLIQUEZ ICI																																																													
Poids		24 g																																																													
Taille L x P x H (mm)		34 x 75 x 18																																																													
Connecteur RS232		Mâle 9 broches (BL-819) Femelle 9 broches (BL-830)																																																													
Interface																																																															
Compatibilité avec les systèmes d'exploitation		Ce périphérique est compatible avec tout produit équipé d'un port série																																																													
Configuration		Logiciel de l'utilitaire Windows ou Configuration à distance/du terminal																																																													
Distinctions																																																															
Lauréat Microsoft Tech Ed 2005, Mobile Computing Europe : Connectivité CompactFlash Bluetooth et connectivité série Bluetooth		Lauréat 2005 du prix de l'European Electronics Industry : Fabricant de l'année																																																													
Agréments & habilitations																																																															
UL, CE, FCC, agréé Bluetooth																																																															
Contenu de la boîte		Adaptateur Bluetooth RS232 Câble d'alimentation CD avec logiciel de l'utilitaire, manuel, guide de dépannage et fiche technique Guide de démarrage rapide																																																													
Option OEM		Disponible pour achat OEM en volume																																																													
Support produit		Support à vie par e-mail et téléphone assuré par une équipe disponible et compétente, 40 heures par semaine																																																													
Garantie		3 ans																																																													
Fabriqué en		 																																																													
Fabriqué au Royaume-Uni par Brainboxes		Lauréat 2005 du prix de l'European Electronics Industry																																																													
Fabricant de l'année																																																															
Personnalisable		Brainboxes pratique une politique de « conception personnalisée pour une adéquation parfaite » à l'attention des utilisateurs de volumes importants																																																													
Pour plus d'informations : CLIQUEZ ICI																																																															



ADAPTATEUR BLUETOOTH RS232 DE CLASSE 2

Glossaire : Explication des fonctionnalités du produit

Utilitaire de configuration de l'adaptateur Bluetooth RS232

Vous pouvez configurer les adaptateurs Brainboxes Bluetooth RS232 de 4 manières différentes : utilitaire de configuration, forum électronique, configuration distante ou ligne de commande. Nous vous présentons ci-dessous notre utilitaire de configuration, simple mais complet, qui permet de personnaliser entièrement l'adaptateur Bluetooth RS232 Brainboxes.

Une convivialité évidente



Classe de périphérique Bluetooth

Il existe 3 classes de périphérique Bluetooth qui correspondent chacune à des besoins différents :

Classe 1 : Longue portée

Puissance de sortie max. de 100 mW (20 dBm)

Classe 2 : Portée moyenne

Puissance de sortie max. de 2,5 mW (4 dBm) : la plus courante

Classe 3 : Portée courte

Puissance de sortie max. de 1 mW (0 dBm) : très rare

Une valeur de distance ne peut être indiquée de manière explicite pour chaque classe de périphérique ; l'environnement de chaque utilisateur diffère légèrement, ce qui influe sur le signal de diverses manières. Le meilleur moyen de comparer la portée de fonctionnement des périphériques consiste à comparer la puissance de sortie. Un périphérique disposant d'une puissance de sortie plus importante sera capable de communiquer avec d'autres périphériques sur une plus grande distance. La plupart des périphériques Brainboxes sont des périphériques de classe 1 équipés d'une puissance de sortie importante. Les périphériques Bluetooth Brainboxes de classe 1 disposent de l'une des radios Bluetooth les plus puissantes de l'industrie : 14 dBm !



ADAPTATEUR BLUETOOTH RS232 DE CLASSE 2

Service Brainboxes

« Brainboxes offre un support à vie gratuit à TOUS ses clients ».



Notre objectif est d'offrir à nos clients un support qui fasse référence dans l'industrie. Nos ingénieurs de support parfaitement formés et disponibles travaillent en étroite collaboration avec les concepteurs des produits, les développeurs et les testeurs et ont une connaissance approfondie des produits. Vous pouvez obtenir un support par e-mail à l'adresse support@brainboxes.com ou en appelant le : +44 (0)151 220 2500 durant les horaires de bureau du Royaume-Uni. Site Web de support : www.brainboxes.com/support/index.asp

« Brainboxes offre une « garantie sans souci » de 3 ans sur tous les produits Bluetooth ».

Si votre périphérique Bluetooth Brainboxes cesse de fonctionner pour une raison quelconque, Brainboxes se fait un plaisir de vous le remplacer dans le cadre de notre « garantie sans souci de 3 ans ». Un investissement avec tranquillité d'esprit garantie.

Le Kaizen de Brainboxes

« Brainboxes vise en permanence à améliorer la qualité de ses produits pour satisfaire ses clients ».



« Kaizen » est un terme japonais qui signifie « amélioration permanente ». Kaizen a été implémenté par Brainboxes à tous les niveaux et a entraîné des améliorations importantes des produits et services offerts à nos clients, comme l'illustre le développement de notre « LYNX » ASIC personnalisé et de notre nouvelle garantie à vie. Dans le cadre de ce processus permanent, nous avons lancé en 2004 les programmes « Lean » et « 6 Sigma » qui ont accru la productivité et l'efficacité dans tous les domaines de la compagnie. **Pour plus d'informations** : [Cliquez ici](#)

Que puis-je faire avec Bluetooth ?

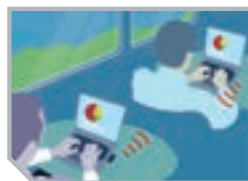
Bluetooth facilite à l'extrême le partage et l'échange d'informations entre les périphériques mobiles et fixes. Que vous soyez à votre domicile, en déplacement ou au bureau, vous pouvez l'utiliser pour mettre en réseau, partager des fichiers, synchroniser des informations, utiliser le courrier électronique, vous connecter à Internet, imprimer, et bien d'autres fonctions. Dans le domaine industriel, il peut servir à contrôler sans fil les équipements et les machines : idéal pour la maintenance des périphériques inaccessibles.



Connectez-vous **sans fil** à une imprimante Bluetooth pour **imprimer** facilement des copies de vos documents



Utilisez Bluetooth en test ou en production pour **contrôler** et **surveiller** les équipements



Créez des **réseaux ad-hoc** instantanés pour partager les fichiers et les informations



Connectez-vous à **Internet** depuis tout point de votre **domicile** via un modem à haut débit Bluetooth



Envoyez des **e-mails** de n'importe quel endroit en connectant votre ordinateur portable ou votre Pocket PC à votre téléphone Bluetooth