



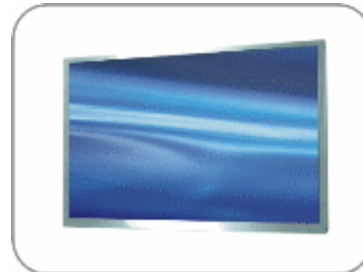
## DLF1815 / DLH1815

### 18.5" Wide TFT LCD, LED Backlight 1000nits, WXGA

18.5" Wide TFT LCD panel, built-in 1000 nits high bright for sunlight readable LCD display, high transmittance color filter, high transmission polarizing plates, Low Power Consumption, suitable for kiosk, advertising, POS, marine, transportation, gaming, studio display, gas pump.

#### Key Features

- Sunlight Readable
- LED Backlight
- High Shock & Vibration Resistance
- Low Power Consumption
- Wide Operation Temperature.
- High Uniformity (90%)
- Low EMI Noise
- Wide Dimming
- Life Expectancy (70,000hrs)



### Specifications

V1

Model No.	DLF1815	DLH1815
Description	18.5" Wide TFT LCD, LED Backlight 1000nits, WXGA	
Display Area (mm)	409.8(h) x 230.4(v) mm	
Brightness	1000 cd/m <sup>2</sup>	
Resolution	1366x768 (WXGA)	
Contrast Ratio	1000 : 1	
Pixel Pitch (mm)	0.3(H) x 0.3(V)	
Viewing Angle	+85°~-85°(H), +80°~-80°(V)	
Display Colors	16.7M	
Response Time (Typical)	5ms	
Sync	LVDS	
Power Consumption	25W	
Dimensions (mm)	430.37x254.6x16.5	
Weight (Net)	1.33Kg	
LED Driving Board	LID 18A01	
Control Board (Optional)	<input type="checkbox"/> AD5621GA <input type="checkbox"/> AD5621GD <input type="checkbox"/> AD5766GDVA <input type="checkbox"/> AD2662GDVAR	
<input type="checkbox"/> AD5621GA	VGA+Audio	
<input type="checkbox"/> AD5621GD	VGA+DVI	
<input type="checkbox"/> AD5766GDVA	VGA+CVBS+S-Video+Audio (Optional DVI / Component)	
<input type="checkbox"/> AD2662GDVAR	VGA+DVI (Optional S-Video/ Component / Audio)	
F / R Control Button	<input type="checkbox"/> 5 Key <input type="checkbox"/> 4 Key	
<input type="checkbox"/> 5 Key	Power Switch, Menu, Select (+,-), Auto	
<input type="checkbox"/> 4 Key	Power Switch, Menu, Select (+,-),	
OSD Menu	Brightness, Contrast, H/V Position, Color, Phase, Clock...	
Optional	<input type="checkbox"/> AOT <input type="checkbox"/> Touch Screen	

*Specifications are subject to change without notice.*

*All brands or product names are trademarks or registered trademarks of their respective companies.*

**DLF**= Panel+LED Driving Board

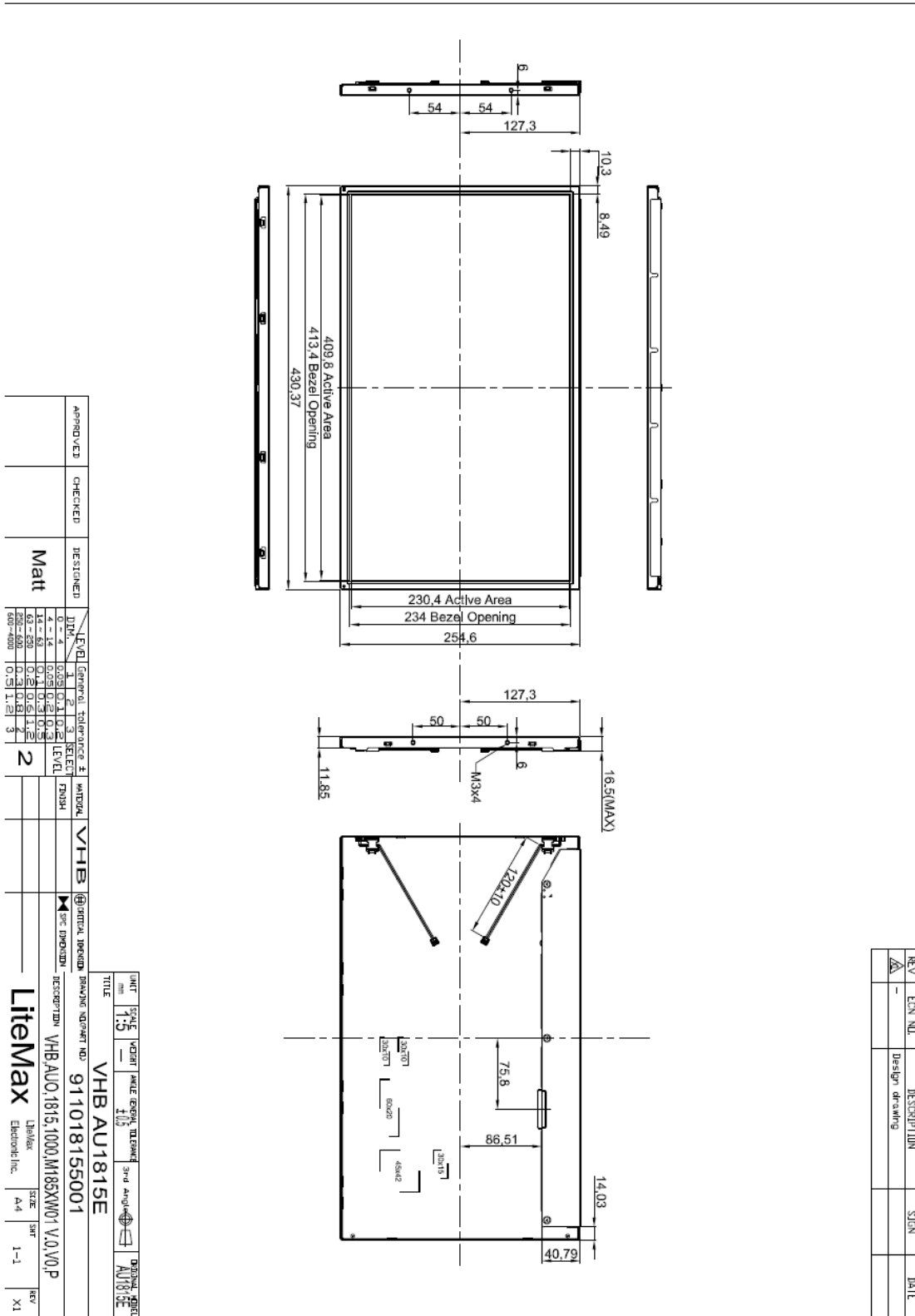
**DLH**= Panel+LED Driving Board+Control Board



# Mechanical Drawing

## Outline Dimensions

Unit:mm



APPROVED	CHECKED	DESIGNED	LEVEL	GENERAL TOLERANCE ±	WALL THICKNESS
			1	0.1	0.1
			2	0.1	0.1
			3	0.1	0.1
			4	0.1	0.1
			5	0.1	0.1
			6	0.1	0.1
			7	0.1	0.1
			8	0.1	0.1
			9	0.1	0.1
			10	0.1	0.1
			11	0.1	0.1
			12	0.1	0.1
			13	0.1	0.1
			14	0.1	0.1
			15	0.1	0.1
			16	0.1	0.1
			17	0.1	0.1
			18	0.1	0.1
			19	0.1	0.1
			20	0.1	0.1
			21	0.1	0.1
			22	0.1	0.1
			23	0.1	0.1
			24	0.1	0.1
			25	0.1	0.1
			26	0.1	0.1
			27	0.1	0.1
			28	0.1	0.1
			29	0.1	0.1
			30	0.1	0.1
			31	0.1	0.1
			32	0.1	0.1
			33	0.1	0.1
			34	0.1	0.1
			35	0.1	0.1
			36	0.1	0.1
			37	0.1	0.1
			38	0.1	0.1
			39	0.1	0.1
			40	0.1	0.1
			41	0.1	0.1
			42	0.1	0.1
			43	0.1	0.1
			44	0.1	0.1
			45	0.1	0.1
			46	0.1	0.1
			47	0.1	0.1
			48	0.1	0.1
			49	0.1	0.1
			50	0.1	0.1
			51	0.1	0.1
			52	0.1	0.1
			53	0.1	0.1
			54	0.1	0.1
			55	0.1	0.1
			56	0.1	0.1
			57	0.1	0.1
			58	0.1	0.1
			59	0.1	0.1
			60	0.1	0.1
			61	0.1	0.1
			62	0.1	0.1
			63	0.1	0.1
			64	0.1	0.1
			65	0.1	0.1
			66	0.1	0.1
			67	0.1	0.1
			68	0.1	0.1
			69	0.1	0.1
			70	0.1	0.1
			71	0.1	0.1
			72	0.1	0.1
			73	0.1	0.1
			74	0.1	0.1
			75	0.1	0.1
			76	0.1	0.1
			77	0.1	0.1
			78	0.1	0.1
			79	0.1	0.1
			80	0.1	0.1
			81	0.1	0.1
			82	0.1	0.1
			83	0.1	0.1
			84	0.1	0.1
			85	0.1	0.1
			86	0.1	0.1
			87	0.1	0.1
			88	0.1	0.1
			89	0.1	0.1
			90	0.1	0.1
			91	0.1	0.1
			92	0.1	0.1
			93	0.1	0.1
			94	0.1	0.1
			95	0.1	0.1
			96	0.1	0.1
			97	0.1	0.1
			98	0.1	0.1
			99	0.1	0.1
			100	0.1	0.1

UNIT	SCALE	VECTRI	MADE	DESIGN	DATE	DRWING NO	REV
mm	1:5				10.5		

TITLE	DESCRIPTION	DESIGN NO	DATE
VHB AU1815E	VHB AU1815E	911018155001	

APPROVED	CHECKED	DESIGNED	LEVEL	GENERAL TOLERANCE ±	WALL THICKNESS
			1	0.1	0.1
			2	0.1	0.1
			3	0.1	0.1
			4	0.1	0.1
			5	0.1	0.1
			6	0.1	0.1
			7	0.1	0.1
			8	0.1	0.1
			9	0.1	0.1
			10	0.1	0.1
			11	0.1	0.1
			12	0.1	0.1
			13	0.1	0.1
			14	0.1	0.1
			15	0.1	0.1
			16	0.1	0.1
			17	0.1	0.1
			18	0.1	0.1
			19	0.1	0.1
			20	0.1	0.1
			21	0.1	0.1
			22	0.1	0.1
			23	0.1	0.1
			24	0.1	0.1
			25	0.1	0.1
			26	0.1	0.1
			27	0.1	0.1
			28	0.1	0.1
			29	0.1	0.1
			30	0.1	0.1
			31	0.1	0.1
			32	0.1	0.1
			33	0.1	0.1
			34	0.1	0.1
			35	0.1	0.1
			36	0.1	0.1
			37	0.1	0.1
			38	0.1	0.1
			39	0.1	0.1
			40	0.1	0.1
			41	0.1	0.1
			42	0.1	0.1
			43	0.1	0.1
			44	0.1	0.1
			45	0.1	0.1
			46	0.1	0.1
			47	0.1	0.1
			48	0.1	0.1
			49	0.1	0.1
			50	0.1	0.1
			51	0.1	0.1
			52	0.1	0.1
			53	0.1	0.1
			54	0.1	0.1
			55	0.1	0.1
			56	0.1	0.1
			57	0.1	0.1
			58	0.1	0.1
			59	0.1	0.1
			60	0.1	0.1
			61	0.1	0.1
			62	0.1	0.1
			63	0.1	0.1
			64	0.1	0.1
			65	0.1	0.1
			66	0.1	0.1
			67	0.1	0.1
			68	0.1	0.1
			69	0.1	0.1
			70	0.1	0.1
			71	0.1	0.1
			72	0.1	0.1
			73	0.1	0.1
			74	0.1	0.1
			75	0.1	0.1
			76	0.1	0.1
			77	0.1	0.1
			78	0.1	0.1
			79	0.1	0.1
			80	0.1	0.1
			81	0.1	0.1
			82	0.1	0.1
			83	0.1	0.1
			84	0.1	0.1
			85	0.1	0.1
			86	0.1	0.1
			87	0.1	0.1
			88	0.1	0.1
			89	0.1	0.1
			90	0.1	0.1
			91	0.1	0.1
			92	0.1	0.1
			93	0.1	0.1
			94	0.1	0.1
			95	0.1	0.1
			96	0.1	0.1
			97	0.1	0.1
			98	0.1	0.1
			99	0.1	0.1
			100	0.1	0.1

APPROVED	CHECKED	DESIGNED	LEVEL	GENERAL TOLERANCE ±	WALL THICKNESS
			1	0.1	0.1
			2	0.1	0.1
			3	0.1	0.1
			4	0.1	0.1
			5	0.1	0.1
			6	0.1	0.1
			7	0.1	0.1
			8	0.1	0.1
			9	0.1	0.1
			10	0.1	0.1
			11	0.1	0.1
			12	0.1	0.1
			13	0.1	0.1
			14	0.1	0.1
			15	0.1	0.1
			16	0.1	0.1
			17	0.1	0.1
			18	0.1	0.1
			19	0.1	0.1
			20	0.1	0.1
			21	0.1	0.1
			22	0.1	0.1
			23	0.1	0.1
			24	0.1	0.1
			25	0.1	0.1
			26	0.1	0.1
			27	0.1	0.1
			28	0.1	0.1
			29	0.1	0.1
			30	0.1	0.1
			31	0.1	0.1
			32	0.1	0.1
			33	0.1	0.1



### Ordering Information

Part Number	Description
911018155001	VHB,AUO,1815,1000nits,M185XW01.V.0,V0,P
911018155101	VHB,AUO,1815,1000,M185XW01 V.2.V0,P

### Optional Accessories

Part Number	Description
840612051100	ADAPTER.12V.5A.60W.EA1050A,P
810618301010	CABLE.POWER.AC.1830mm USA type
810618301090	CABLE,POWER,AC,1830mm Europe type
810618301050	CABLE.POWER.AC.1830mm UK type
810618301170	CABLE.POWER,AC,1830mm Australia type
810618301030	CABLE.POWER.AC.1830mm Japan type